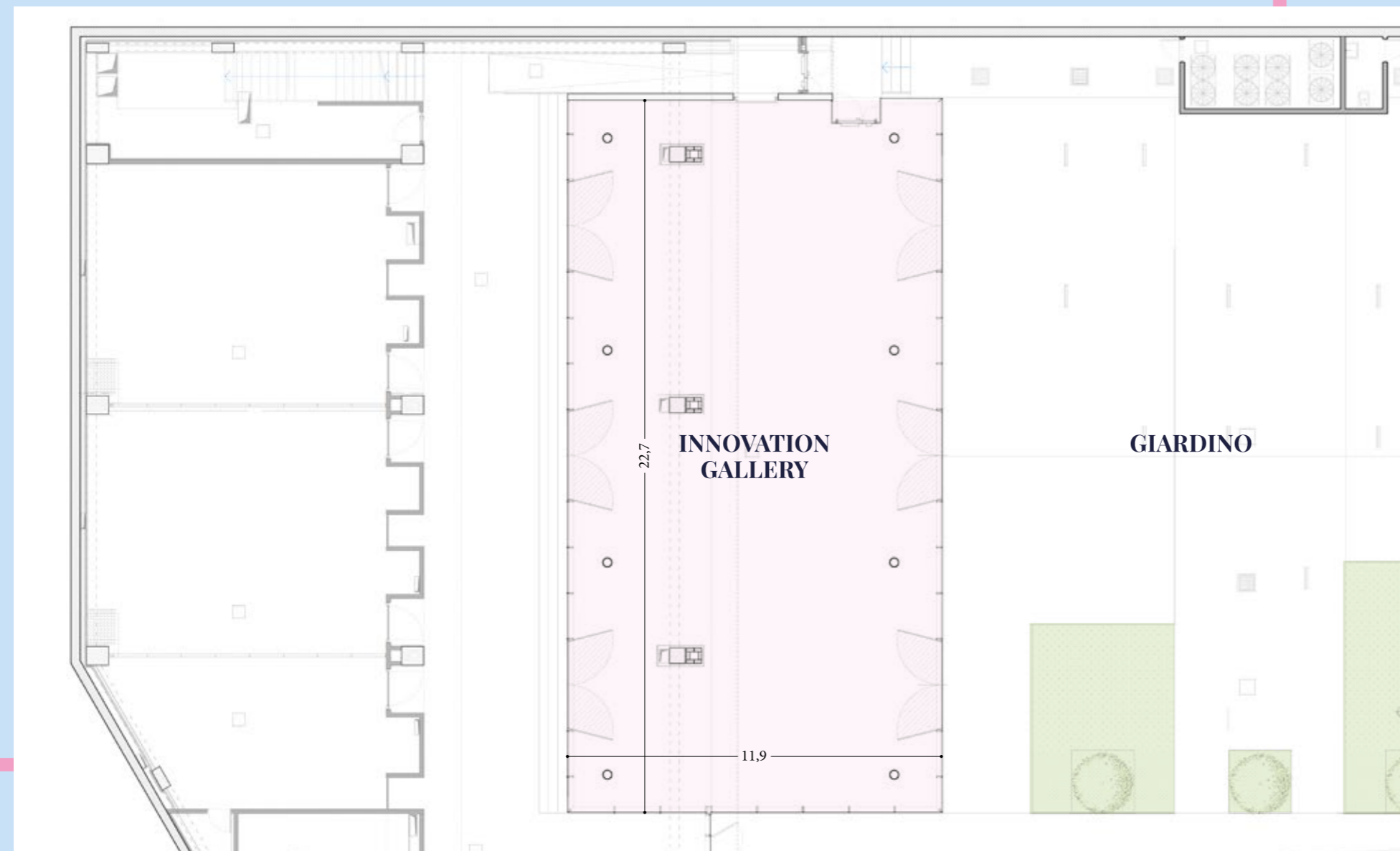
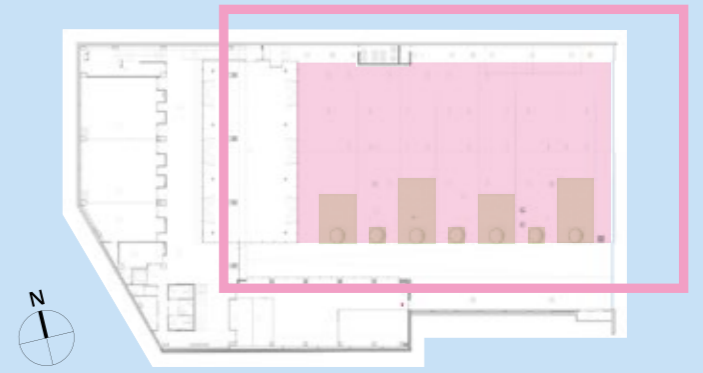


Planimetria

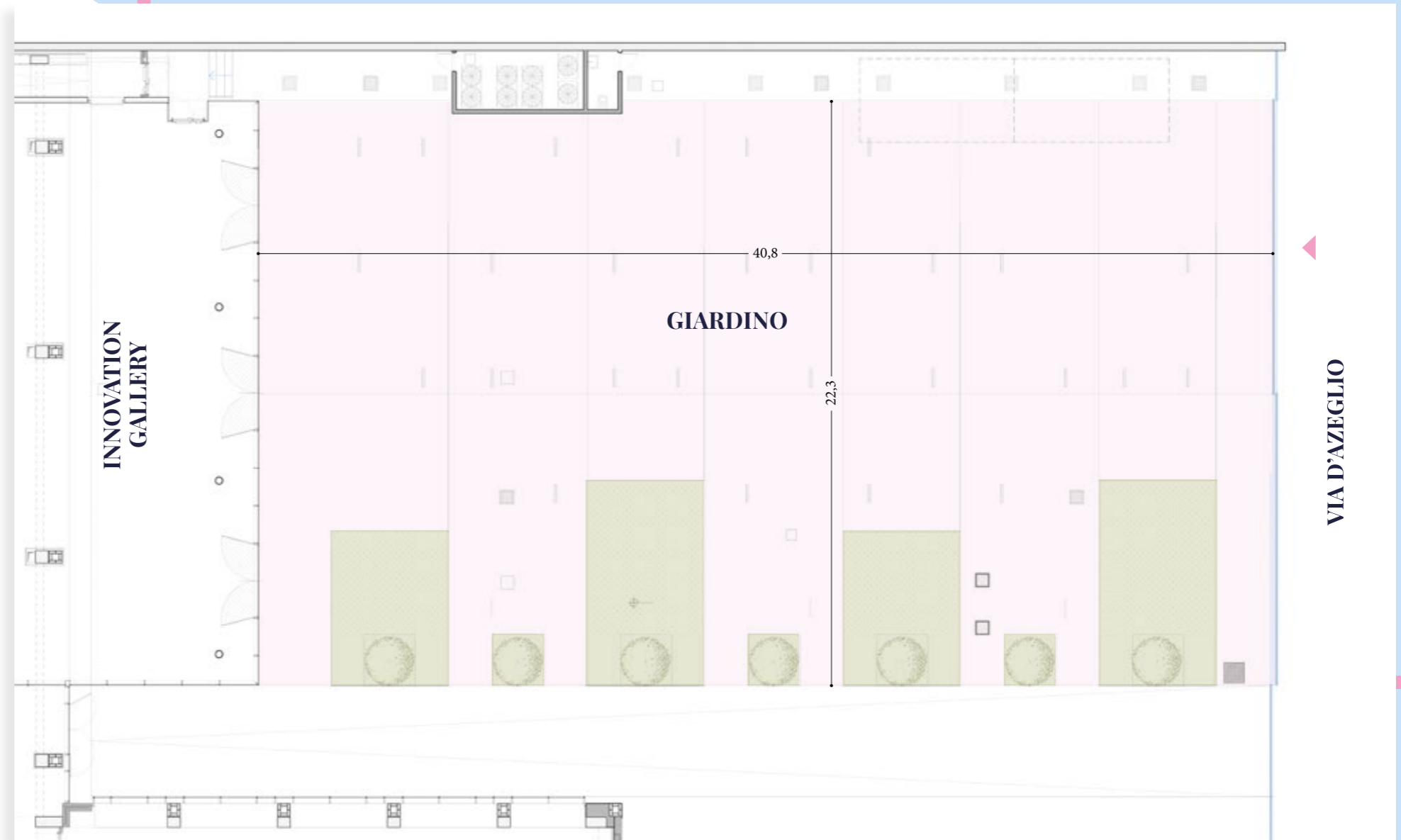


- » **Piano:** terra
- » **Superficie:** 280 mq
- » **Larghezza:** 22,7 m
- » **Profondità:** 11,9 m
- » **Quota pav:** +0,73 m
- » **Carico massimo pav:** 300 kg/mq
- » **H solaio:** 3,40 m
- » **Ingressi ext:** 3 (lxh: 3,40 x 2,80 m)
- » **Ingressi int:** 3 (lxh: 1,70 x 2,80 m)
- » **Modulare:** si
- » **Ambiente condizionato:** si
- » **Distribuzione elettrica:** si
- » **Wifi:** si
- » **Impianto audio:** diffuso
- » **Impianto luci:** direzionabile
- » **Oscuramento:** si
- » **Cabina di regia:** si
- » **Pareti perimetrali:** vetro
- » **Allaccio acqua:** si
- » **Servizio pulizie:** si
- » **Servizio vigilanza:** si
- » **Servizio facchinaggio:** su richiesta
- » **Catering:** su richiesta
- » **Service:** su richiesta
- » **Allestimenti e arredi:** su richiesta

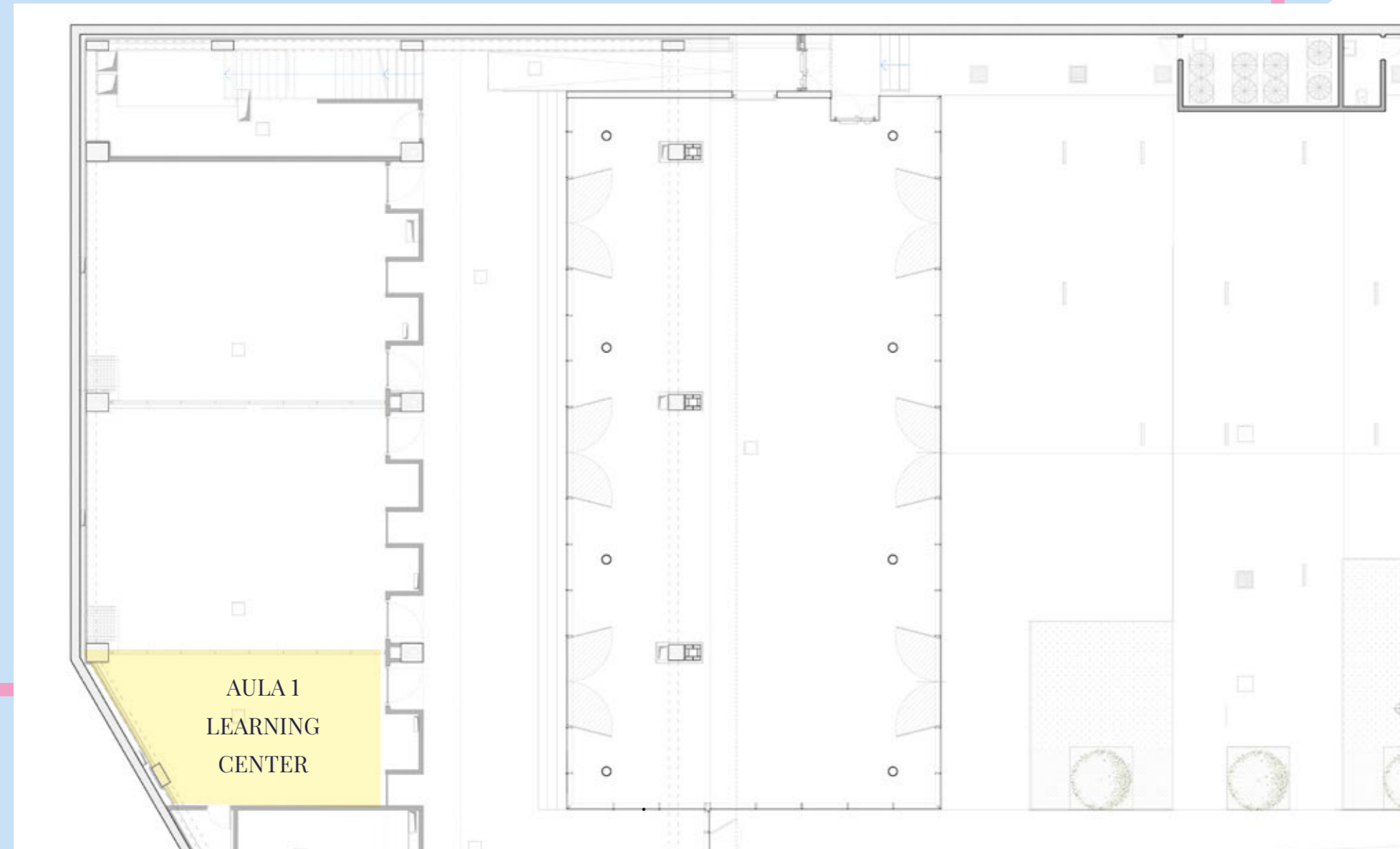
Planimetria



- » **Piano:** terra
- » **Superficie:** 1.135 mq
- » **Larghezza:** 22,3 m
- » **Profondità:** 40,8 m
- » **Quota pav:** 0,00m
- » **Carico massimo pav:** 1000 kg/mq
- » **Ingresso ext:** cancellata mobile (16 m)
- » **Distribuzione elettrica:** si
- » **Wifi:** si
- » **Videosorveglianza:** si

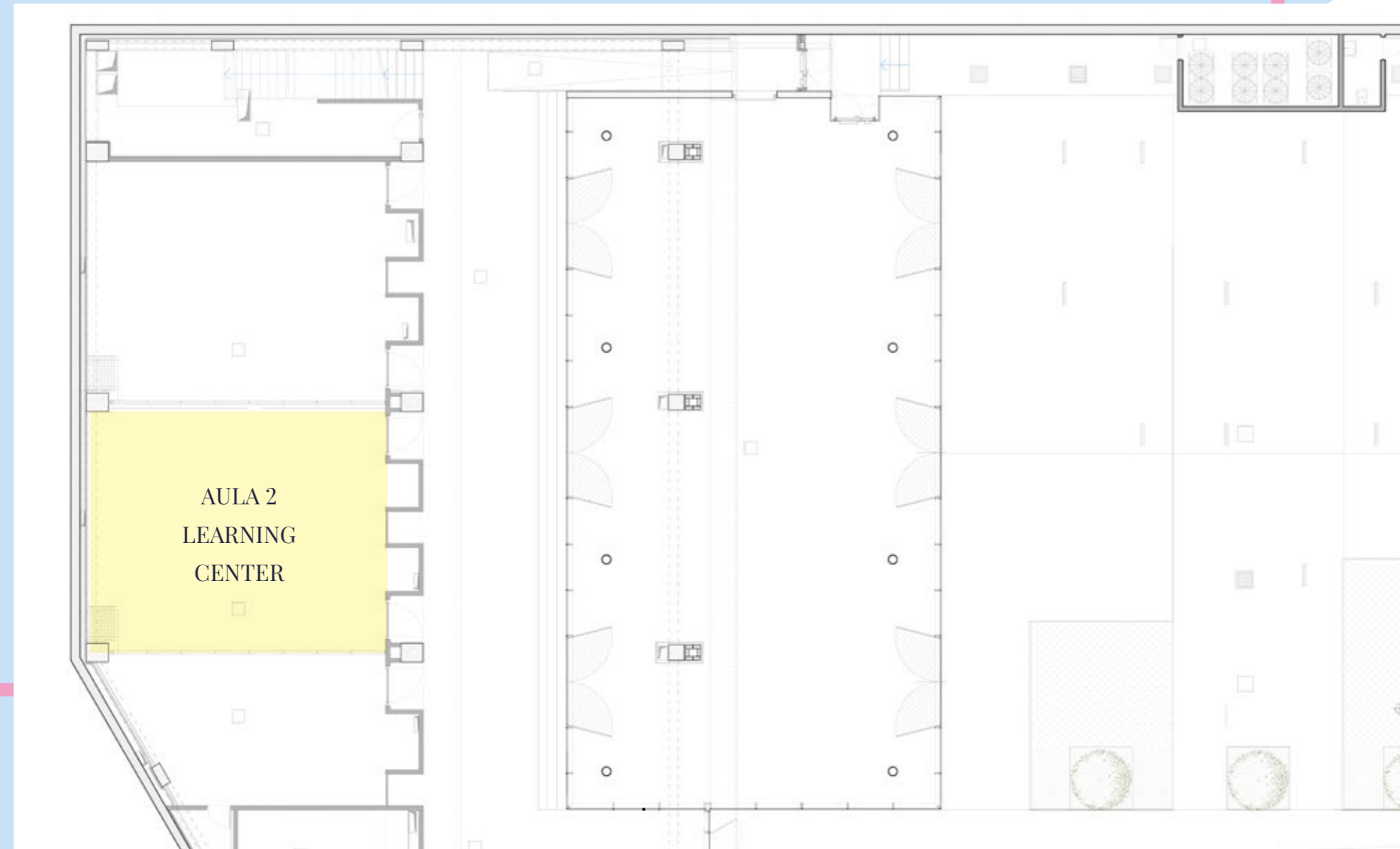


Planimetria



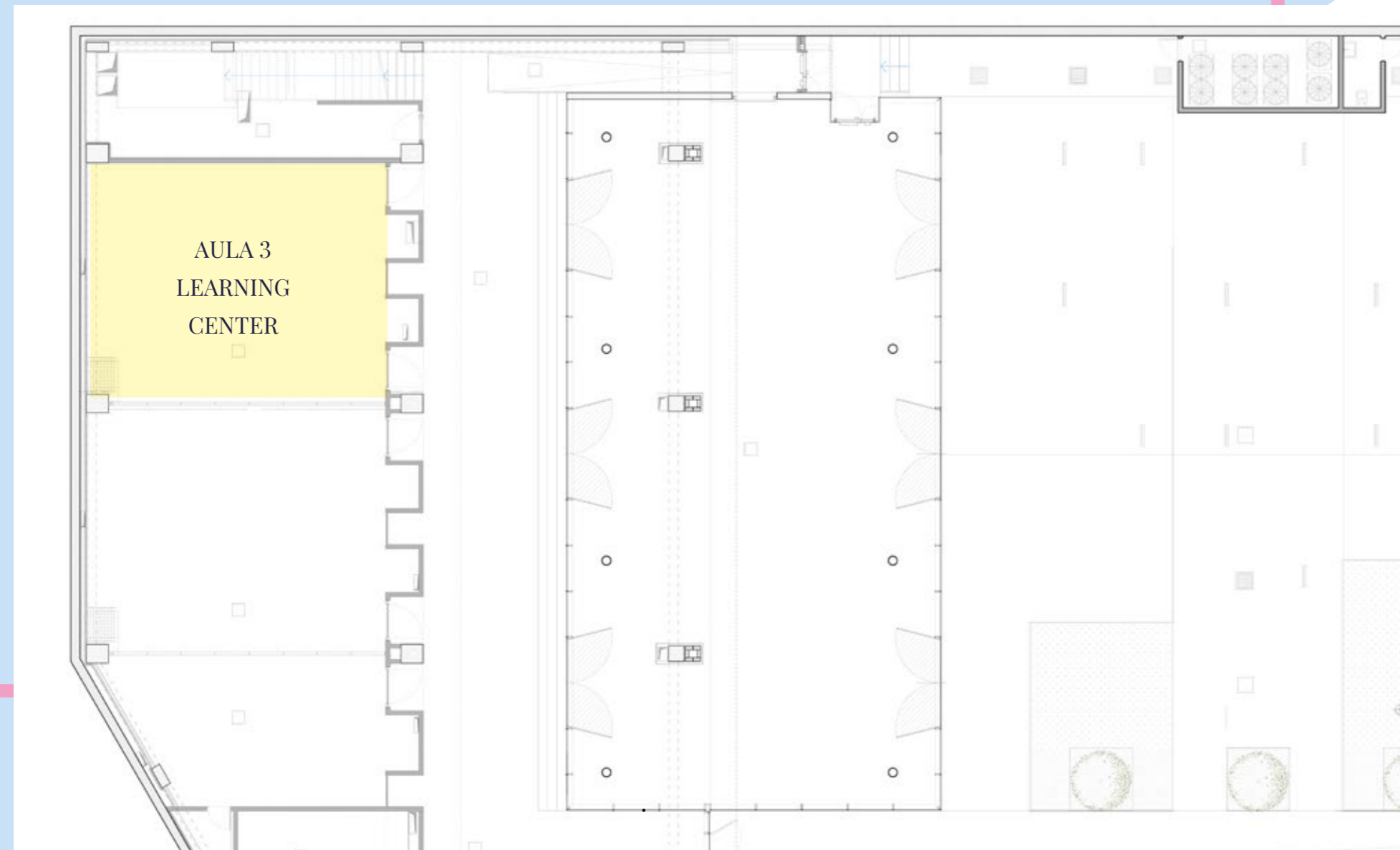
- » **Piano:** terra
- » **Superficie:** 45 mq
- » **Carico massimo pav:** 300 kg/mq
- » **Modulare:** si
- » **Wifi:** si
- » **Servizio facchinaggio:** su richiesta
- » **Catering:** su richiesta
- » **Service:** su richiesta
- » **Allestimenti e arredi:** su richiesta

Planimetria



- » **Piano:** terra
- » **Superficie:** 80 mq
- » **Carico massimo pav:** 300 kg/mq
- » **Modulare:** si
- » **Wifi:** si
- » **Servizio facchinaggio:** su richiesta
- » **Catering:** su richiesta
- » **Service:** su richiesta
- » **Allestimenti e arredi:** su richiesta

Planimetria



- » **Piano:** terra
- » **Superficie:** 80 mq
- » **Carico massimo pav:** 300 kg/mq
- » **Modulare:** si
- » **Wifi:** si
- » **Servizio facchinaggio:** su richiesta
- » **Catering:** su richiesta
- » **Service:** su richiesta
- » **Allestimenti e arredi:** su richiesta