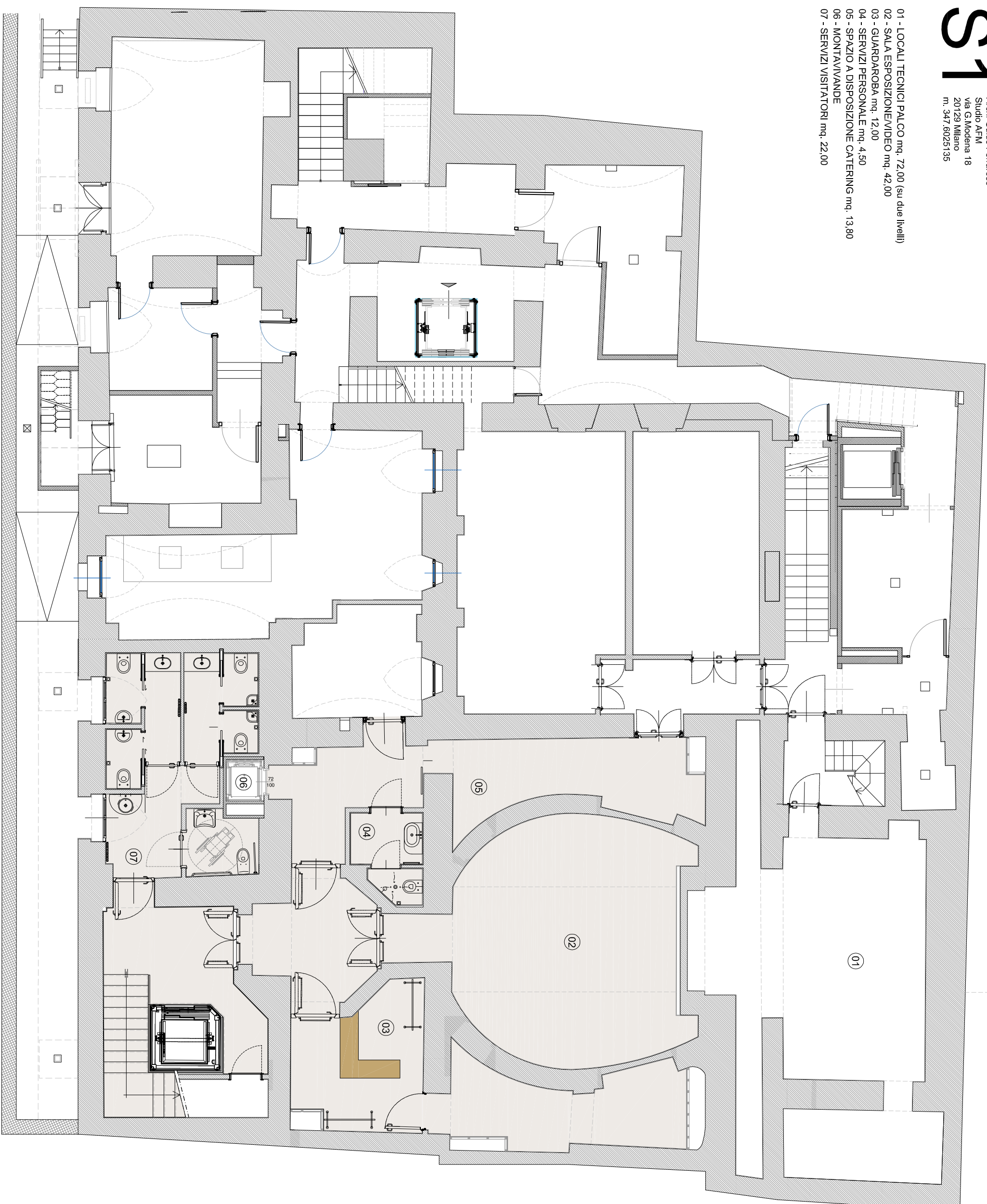


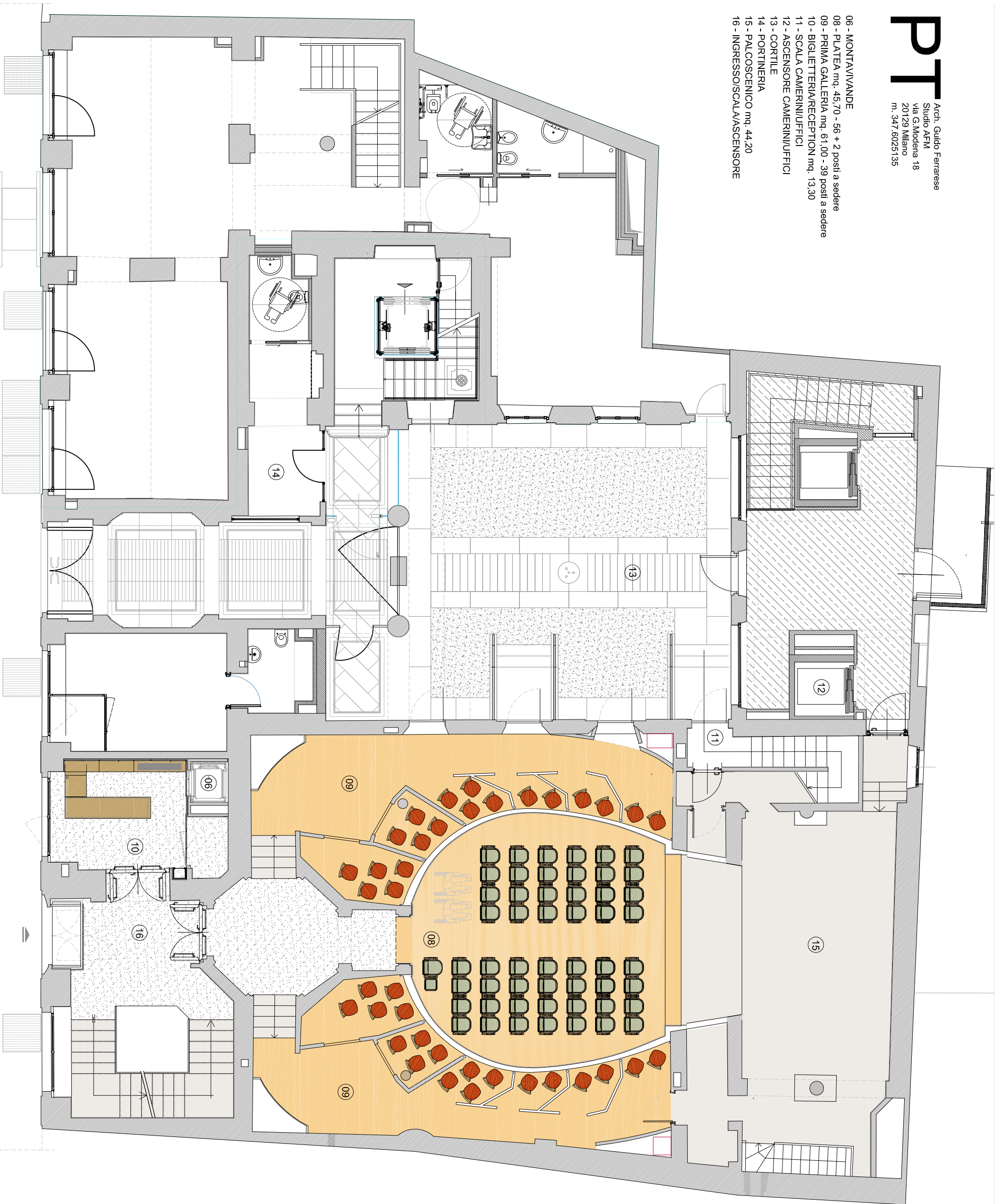
# S1

Arch. Guido Ferraresi  
Studio AFM  
via G. Modena 18  
20129 Milano  
t. 347.6025135

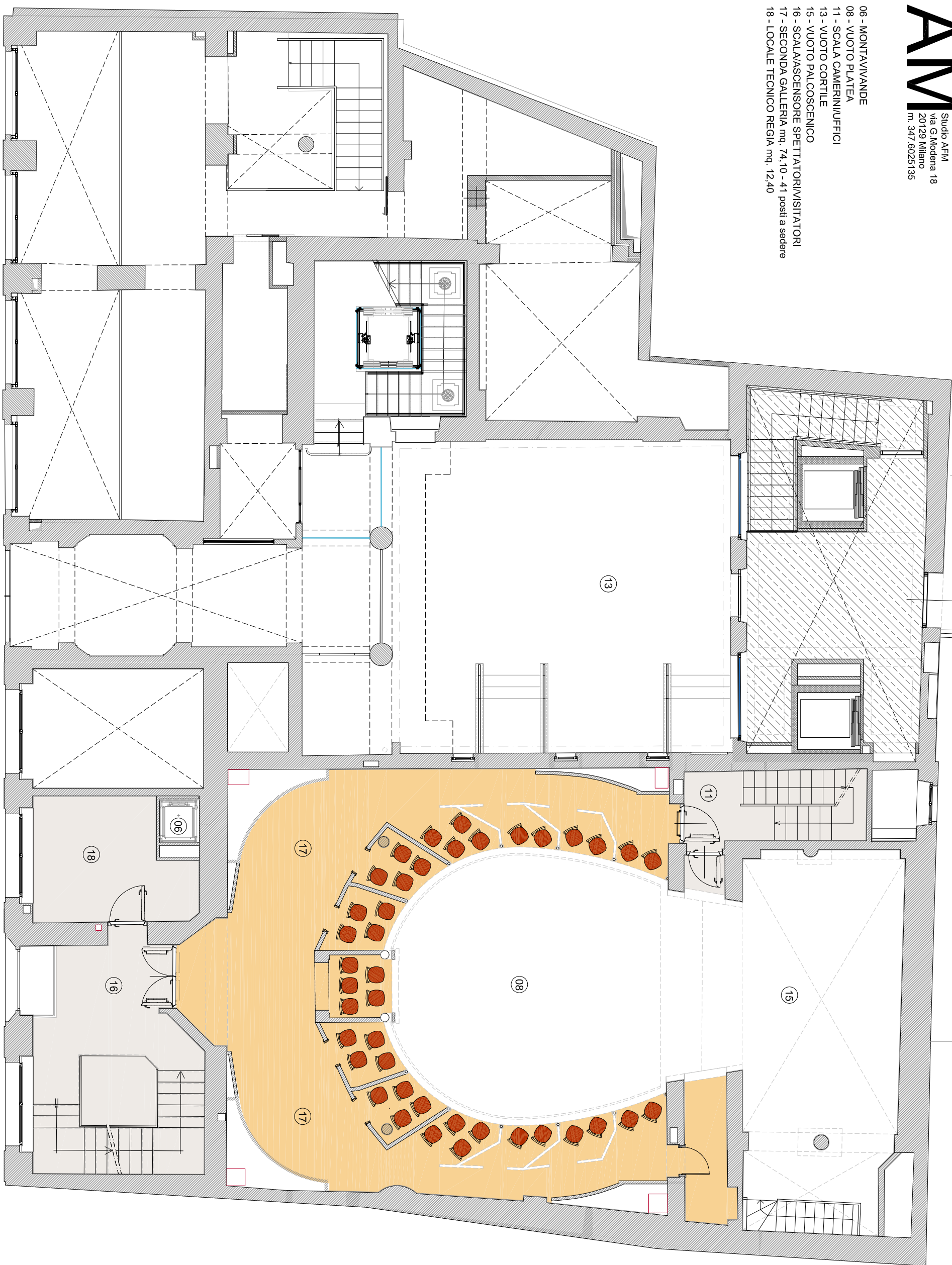
- 01 - LOCALI TECNICI PALCO mq. 72,00 (su due livelli)
- 02 - SALA ESPOSIZIONE/VIDEO mq. 42,00
- 03 - GUARDAROBBA mq. 12,00
- 04 - SERVIZI PERSONALE mq. 4,50
- 05 - SPAZIO A DISPOSIZIONE CATERING mq. 13,80
- 06 - MONTAVIVANDE
- 07 - SERVIZI VISITATORI mq. 22,00



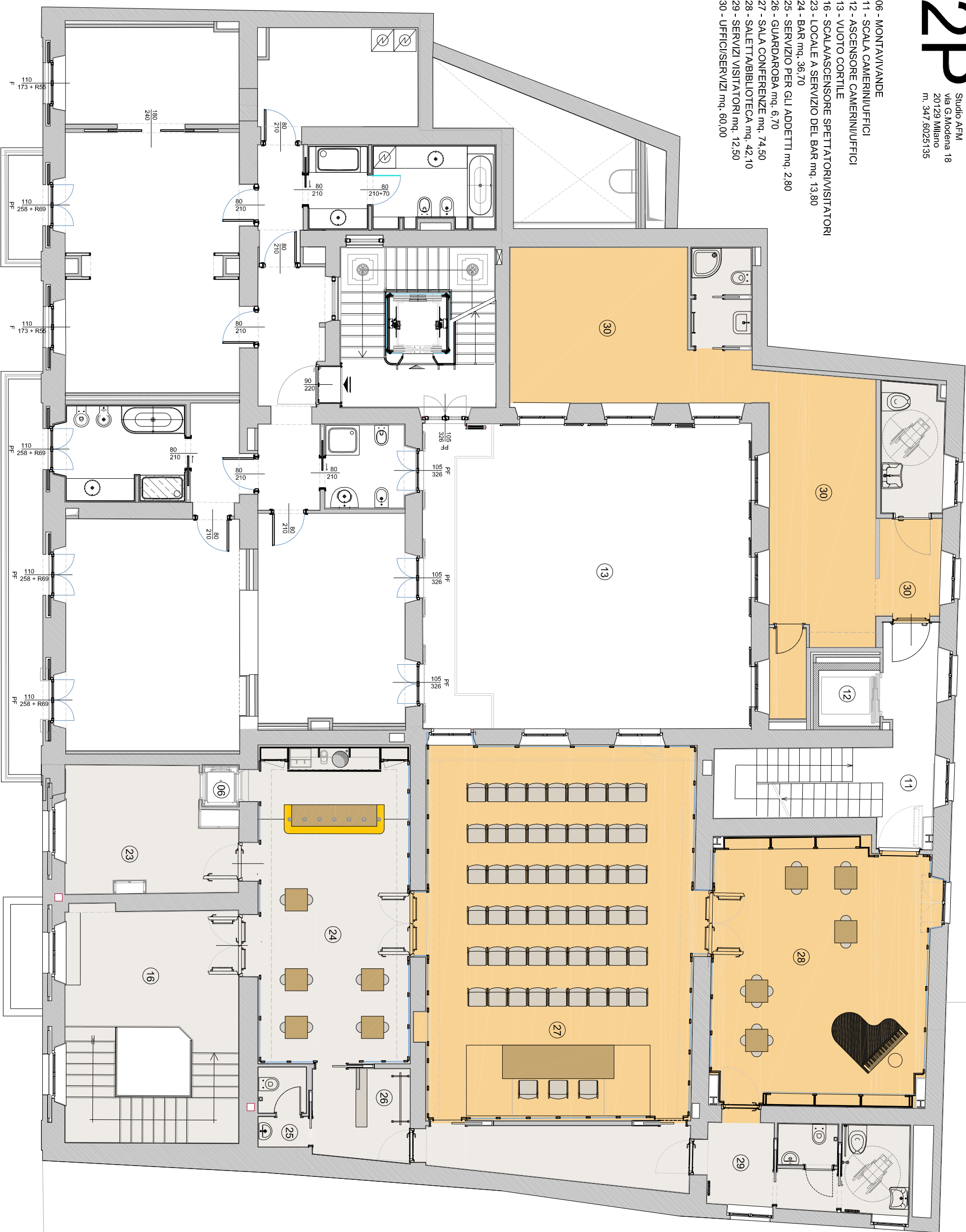
- 06 - MONTAVIVANDE
- 08 - PLATEA mq. 45,70 - 56 + 2 posti a sedere
- 09 - PRIMA GALLERIA mq. 61,00 - 39 posti a sedere
- 10 - BIGLIETTERIA/RECEPTION mq. 13,30
- 11 - SCALA CAMERINI/UFFICI
- 12 - ASCENSORE CAMERINI/UFFICI
- 13 - CORTILE
- 14 - PORTINERIA
- 15 - PALCOSCENICO mq. 44,20
- 16 - INGRESSO/SCALA/ASCENSORE



- 06 - MONTAVIVANDE
- 08 - VUOTO PLATEA
- 11 - SCALA CAMERINI/UFFICI
- 13 - VUOTO CORTILE
- 15 - VUOTO PALCOSCENICO
- 16 - SCALASSENSORE SPETTATORI/VISITATORI
- 17 - SECONDA GALLERIA mq. 74,10 - 41 posti a sedere
- 18 - LOCALE TECNICO REGIA mq. 12,40



- 06 - MONTAVIVANDE
- 11 - SCALA CAMERINI/UFFICI
- 12 - ASCENSORE CAMERINI/UFFICI
- 13 - VUOTO CORTILE
- 16 - SCALASCENSORE SPETTATORI/VISITATORI
- 23 - LOCALE A SERVIZIO DEL BAR mq. 13,80
- 24 - BAR mq. 36,70
- 25 - SERVIZIO PER GLI ADDETTI mq. 2,80
- 26 - GUARDAROBA mq. 6,70
- 27 - SALA CONFERENZE mq. 74,50
- 28 - SALETTA BIBLIOTECA mq. 42,10
- 29 - SERVIZI VISITATORI mq. 12,50
- 30 - UFFICI/SERVIZI mq. 60,00



- 06 - MONTAVVANDE
- 08 - VUOTO PLATEA
- 11 - SCALA CAMERINI/UFFICI
- 12 - ASCENSORE CAMERINI/UFFICI
- 13 - VUOTO CORTILE
- 15 - VUOTO PALCOSCENICO/GRATICCIA
- 16 - SCALA/ASCENSORE SPETTATORI/VISITATORI
- 19 - TERZA GALLERIA mq. 74,20 - 27 posti a sedere
- 20 - SERVIZI VISITATORI mq. 7,30
- 21 - LOCALE TECNICO mq. 5,80
- 22 - CAMERINI/SERVIZI mq. 51,80

